

## Aplikazioaren onurak

Aplikazio hau erabiltzeak aukera hauek ematen ditu:



- Bankuetara joan beharrik ez dago. Jangela zerbitzuaren saldoa edonondik eta edonoiz karga daiteke, Internet konexio baten bidez.



- Saldoa edozein unetan autokudea daiteke, eta kargatu beharreko kopurua eta eguna aukeratu.



- Zuzeneko komunikazioa denbora errealean gurasoen eta jangelaren artean
  - Bertaratzearen jakinarazpena, gaixotasuna...
  - Premia puntualengatik menu aldaketak jakinaraztea.
  - Zerbitzura joateko maiztasunaren aldaketa jakinaraztea.



- Edozein unetan mahaikideak bertaratu diren eta zer saldo gelditzen zaien ikusi ahal izatea.



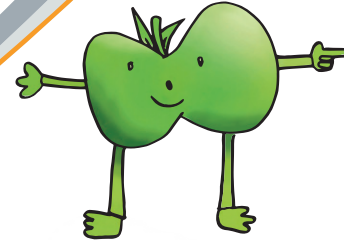
- Justifikatutako ez-bertaratzeak berehalakoan konpentsatzea.



[comocomen.com](http://comocomen.com)



Ilusioak  
Elikatzen  
eta Mantentzen



## Jangela Zerbitzuaren On-Line Plataforma

Erabilera eskuliburua

## 1. Jangelaren aplikatiboa

Ausolanek on-line plataforma bat dauka. Bertan, jangela zerbitzu integrala eta familiei zuzenean kobratzeko sistema eskaintzen dira.

- On-line plataforma hau gai da jangelaren kontrola eta kudeaketa barne hartzeko.
- Gurasoak-eskola-APYMA-Ausolan interakzioa hobetzen da.
- Haur bakoitzaren familiarterko baimenduak ere sar daitezke.
- Ordutegiak, txandak, zerbitzuak, absentziak... ikus daitezke.

## 2. Aplikatiborako sarbidea

- comocomen.com webgunean sartu
- Idatzi erabiltzailea (pertsone baimenduaren NAN osoa) eta pasahitz pertsonala\*.

\* Pasahitza aplikatiboaren bidez pertsonalizatu ahal izango da.

## 3. Erabiltzailearen konfigurazioa

- Ezkerraldeko menuak aukera ematen du aplikazioaren pantaila guztietan mugitzeko.
- Konfigurazioan, sarbide pasahitza, telefonoak, helbide elektronikoa eta hizkuntza aldatu ahal izango ditugu.

## 4. Orri nagusia

- Eskuinaldean, jangelatik bidaltzen den informazioa ikusi ahal izango dugu.

## 5. Mahaikideei buruzko informazioa

- Hauraren izenaren gainean klikatuz, ikus daiteke mahaikidea zein zerbitzutan eta zein erabilera modalitatean inskribatuta dagoen (egunero, egun finkoak edo noizean behin).
- Pantaila beretik abiatuz eta kontsultatu nahi dugun zerbitzu mota hautatuz, egun konkretu bat hauta dezakegu, eta noizean behingo erabiltzaileak bertaratu diren jakin.

## 6. Abisuak bidaltzea

- Aukera ematen du absentzietan eta dieta puntualekin lotutako premiei buruzko abisuak bidaltzeko. Beharrezkoa da inprimakia betetzea (irudiaren eskuinaldean), mahaikidea eta iraupena zehaztuz.
- Abisuen historikoa ikusteko aukera ematen du.

- Abisuak edonoz bidaltzeko aukera ematen du. Araudia kontuan hartuz baliozkotuko dira.

## 7. Diru zorroa

- Aukera ematen du zer saldo dagoen ikusteko eta edozein kopuru kargatzeko, edonoz eta edonon.

Aplikatiboaren bitartez kargak egiteko:

- Mahaikidearen izena aukeratu eta diru zorroan zer kopuru gehitu nahi dugun adieraziko dugu. "KARGATU" botoia sakatutakoan, banku ingurune seguru baten leihoa irekiko da, non kreditu edo zordunketa txartelaren datuak idatzi beharko diren, segurtasun kodeekin. Abonua berehala egingo da.
- Hileko kargen banku helbideratzea.

## 8. Dokumentazioa

- Jangelarekin lotutako dokumentazio guztia (SEPA agindua, izena emateko orriak, jangelaren araudia, etab.) leku bakar batean dago.

- Dokumentuak eroso deskargatu eta inprimatu daitezke